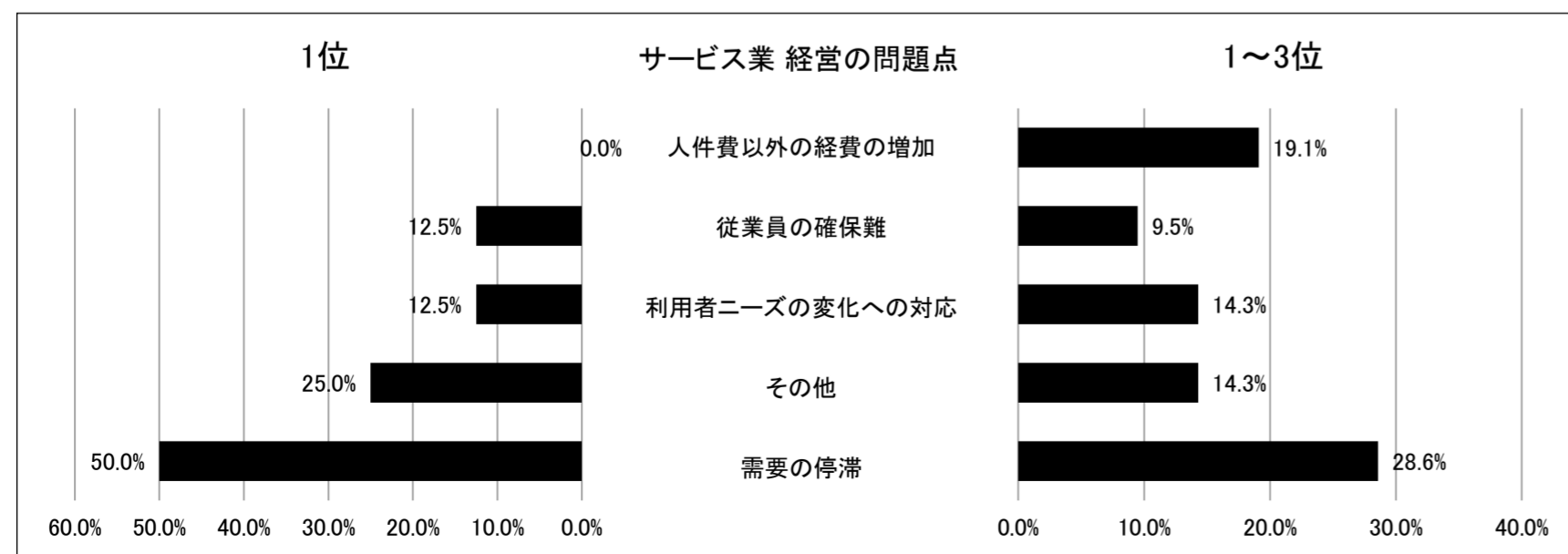
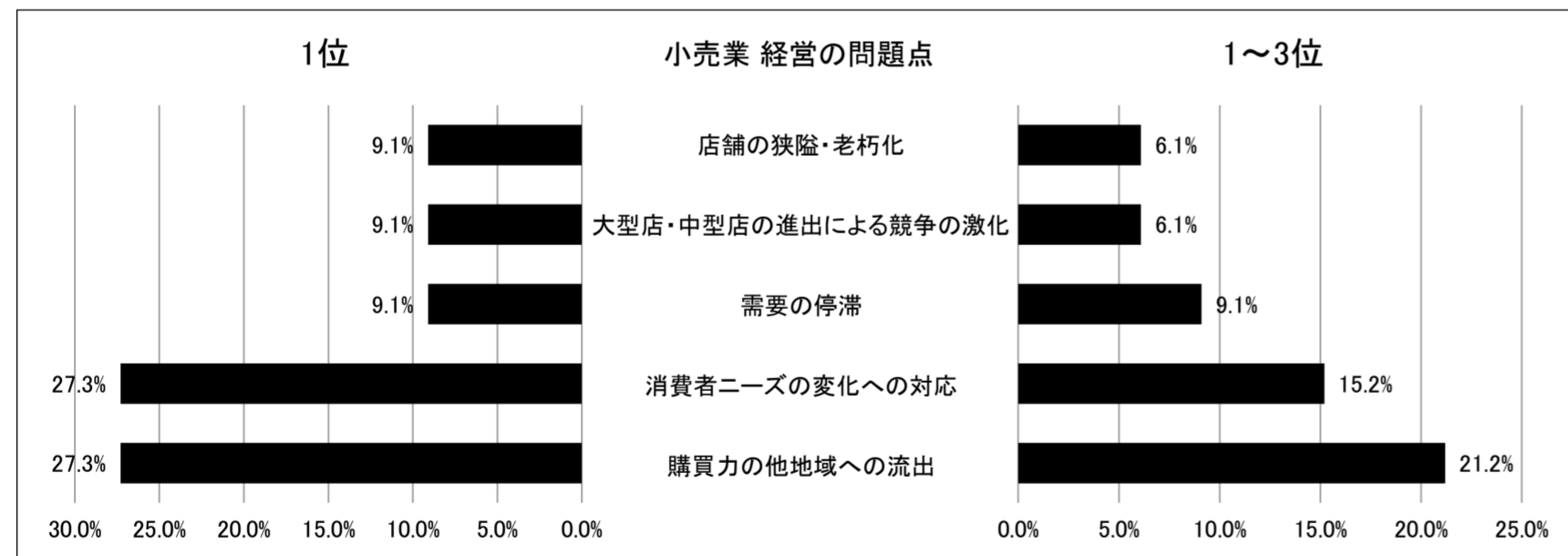
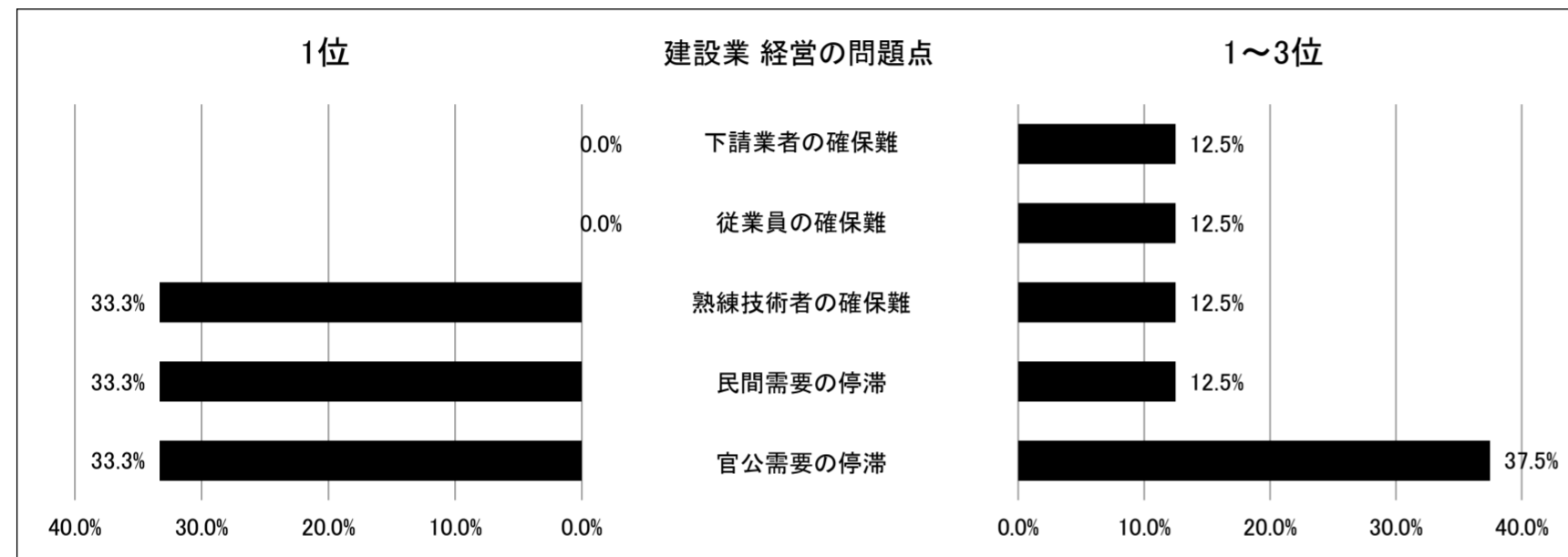
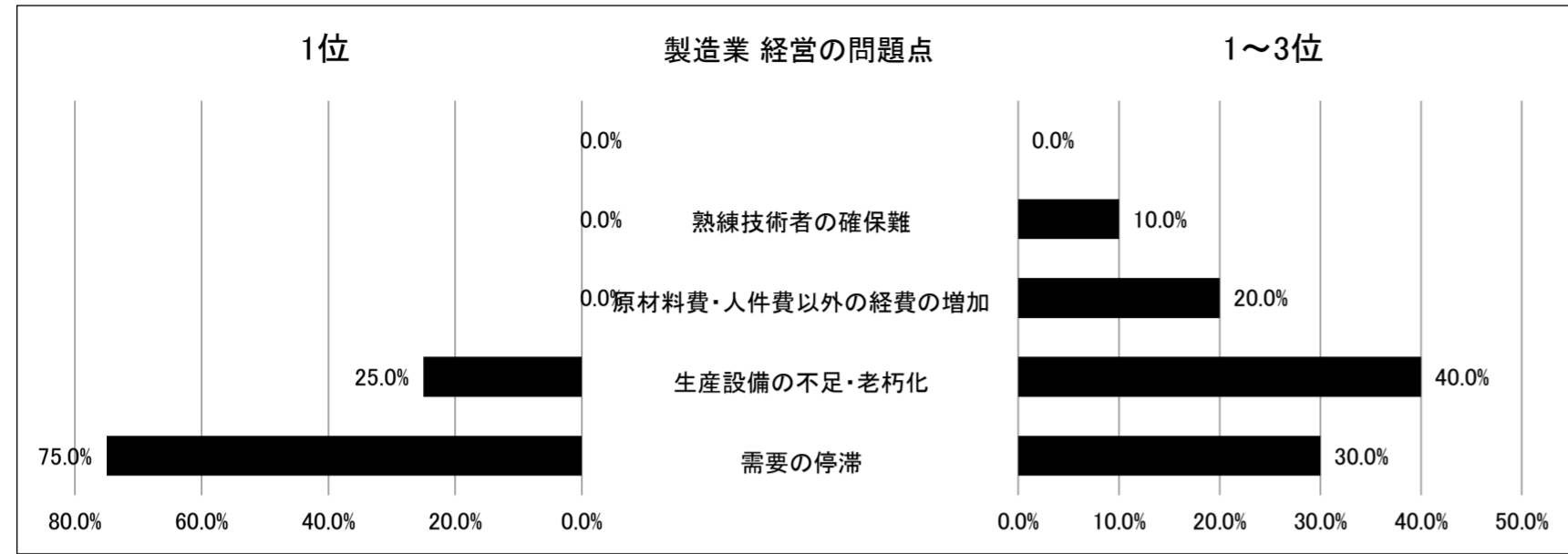


邑南町 経営上の問題点



邑南町 地域経済動向調査報告

[令和2年10~12月期実績、令和3年1~3月期予測]

【調査概要】
調査対象
 [島根県] 島根県下10商工会(出雲隠岐 6 石見 4) 企業数150社(出雲隠岐 90 石見60)
 [邑南町] 邑南町内の企業40社(石見 20 瑞穂 15 羽須美 5)
 ※島根県の調査対象の中に邑南町商工会も含まれます。
 島根県の企業数150社のうち15社は邑南町内の企業であり、邑南町の調査対象のこの40社の中に15社は含まれています。
調査方法
 [島根県・邑南町]経営指導員、指導職員による聞き取り調査

注) DI(業況判断指数)とは・・・各調査項目について「良い」と答えた企業から「悪い」と答えた企業の割合を引いた数値。企業の景況感の良し悪しを判断する指標となります。

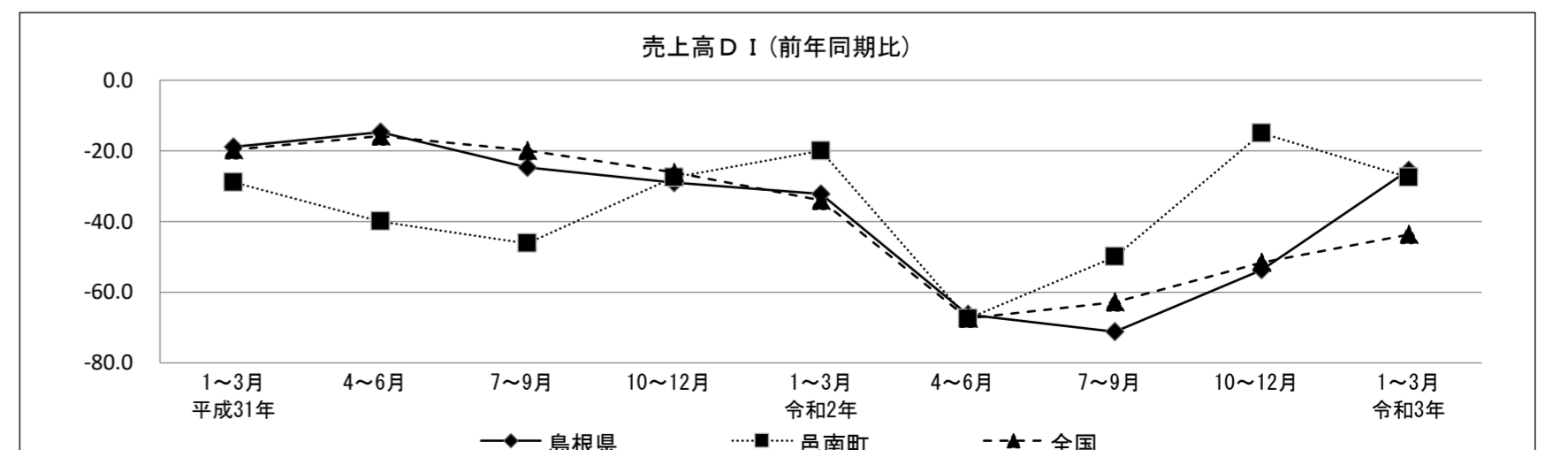
業界別景況指標(景気の天気図)

業種	対象地域	令和2年				令和3年
		1~3月	4~6月	7~9月	10~12月	1~3月 見通し
製造業	島根県	☁	☁	☁	☁	☁
	邑南町	☁	☁	☁	☁	☁
	全国	☁	☁	☁	☁	☁
建設業	島根県	☁	☁	☁	☁	☁
	邑南町	☁	☁	☁	☁	☁
	全国	☁	☁	☁	☁	☁
小売業	島根県	☁	☁	☁	☁	☁
	邑南町	☁	☁	☁	☁	☁
	全国	☁	☁	☁	☁	☁
サービス業	島根県	☁	☁	☁	☁	☁
	邑南町	☁	☁	☁	☁	☁
	全国	☁	☁	☁	☁	☁

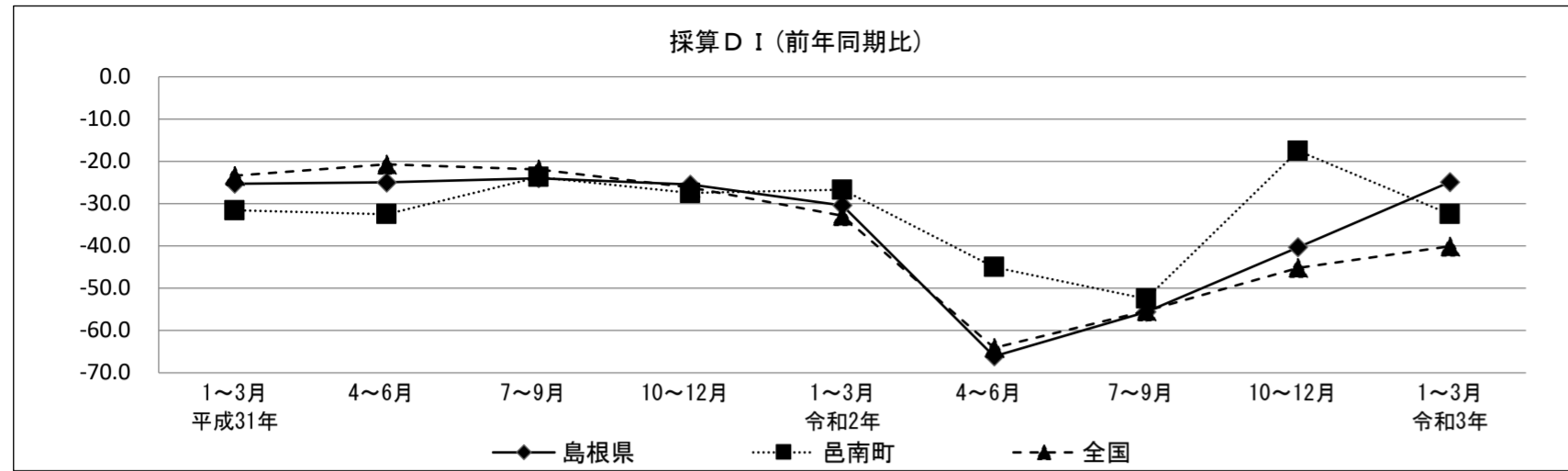
天気図のよみ方

	表示	D. I. 値
特に好転	☀	50.1 ~ 100.0
好転	☁	25.1 ~ 50.0
やや好転	☁	0.1 ~ 25.0
やや悪化	☁	0.0 ~ Δ25.0
悪化	☁	Δ25.1 ~ Δ50.0
特に悪化	☁	Δ50.1 ~ Δ100.0

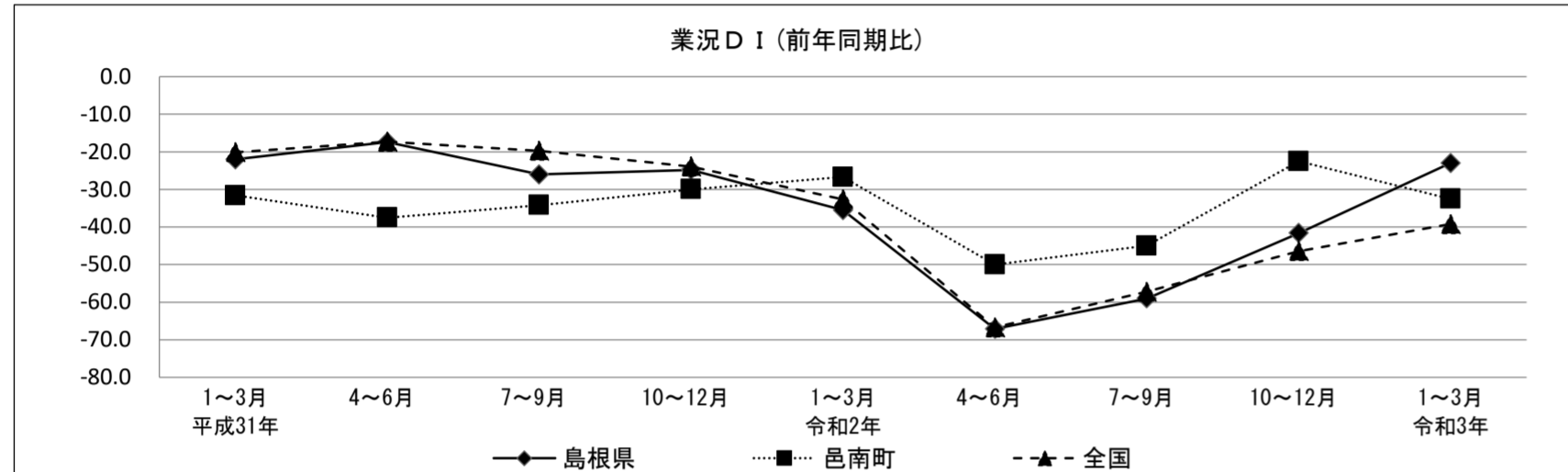
売上高推移



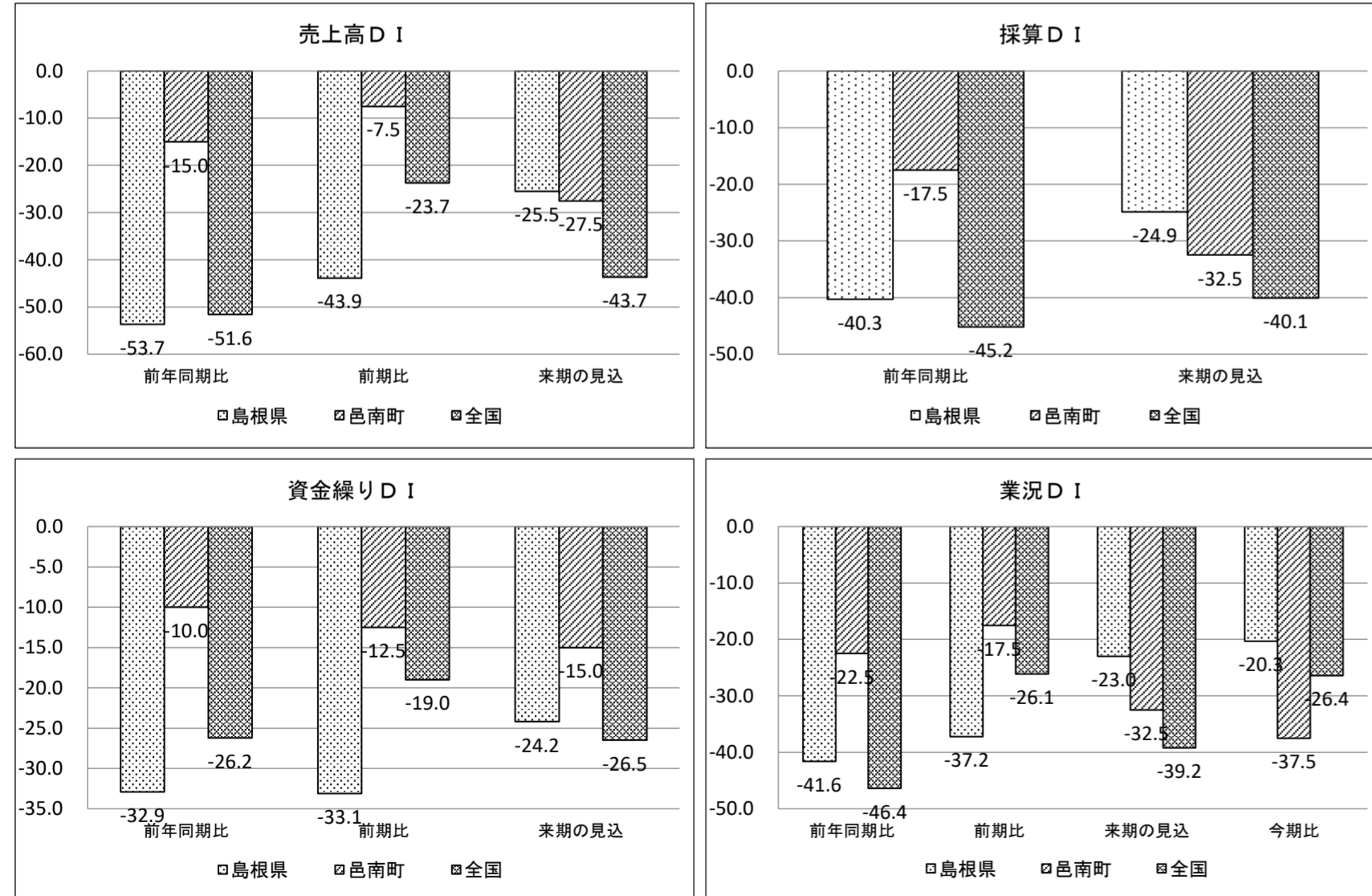
採算性推移



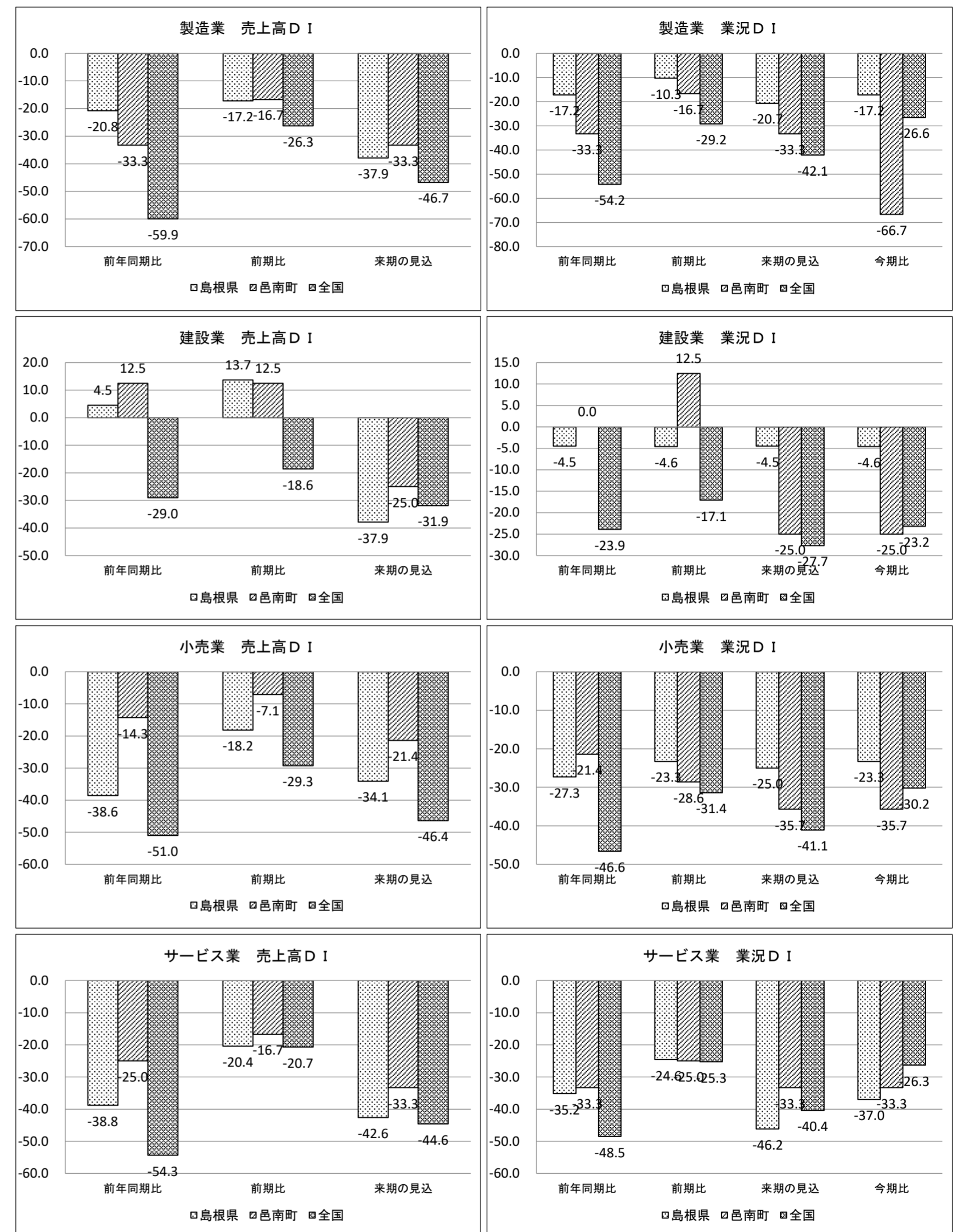
業況推移



島根県・邑南町・全国 全業種 DI比較グラフ(10~12月期)



島根県・邑南町・全国 業種別 DI比較グラフ(10~12月期)



コメント
全業種とも若干の持ち直しは見せているものの、以前の水準には程遠く厳しい状況が続いている

コメント